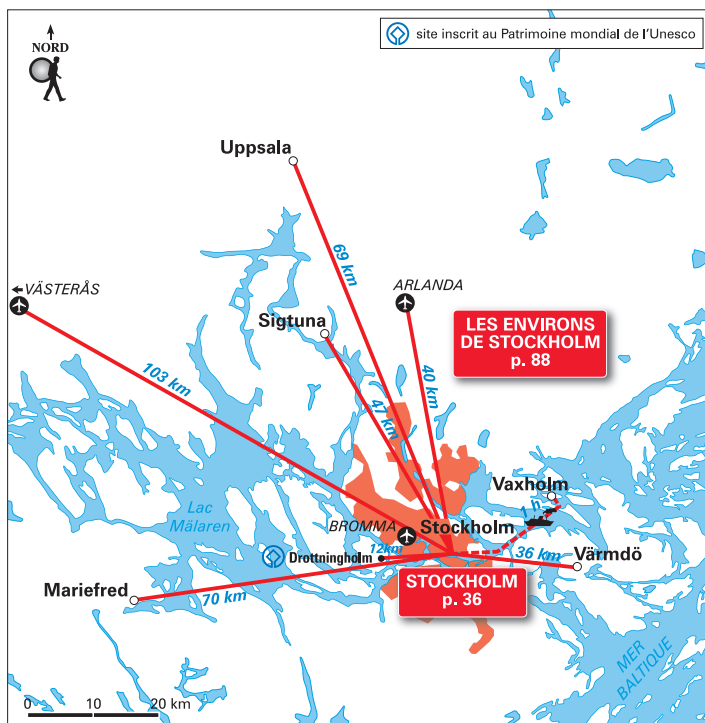


# TABLE DES MATIÈRES



## PRÉAMBULE

- La rédaction du *Routard* ..... 6
- Introduction ..... 11
- Nos coups de cœur ..... 12
- Lu sur routard.com ..... 29
- Itinéraires conseillés ..... 30
- Les questions qu'on se pose avant le départ ..... 33

## STOCKHOLM ..... 36

### ARRIVÉE À STOCKHOLM ..... 36

- En avion ..... 36
- En train ..... 37
- En bus ..... 40

### ADRESSES ET INFOS UTILES ..... 40

- Services touristiques ..... 40
- Transports urbains ..... 41

• Poste et Internet.....42	• Urgences.....43
• Argent, change.....43	• Loisirs et culture.....44
• Représentations diplomatiques.....43	• Divers.....44
• Compagnies aériennes.....43	

**OÙ DORMIR ? ..... 44**

• Campings.....45	• Auberges de jeunesse et hôtels.....46
-------------------	---

**OÙ MANGER ? ..... 51**

• Dans la vieille ville (Gamla Stan).....52	• À Östermalm.....57
• À Södermalm.....53	• À Skeppsholmen.....58
• À Norrmalm.....56	• À Djurgården.....58
• À Vasastan.....56	

**OÙ FAIRE UNE PAUSE SUCRÉE ? OÙ BOIRE UN CAFÉ ? ..... 59**

• Dans la vieille ville (Gamla Stan).....59	• À Södermalm.....59
---	----------------------

**OÙ BOIRE UN VERRE ? OÙ ÉCOUTER DE LA MUSIQUE ? OÙ DANSER ? ..... 60**

• Dans la vieille ville (Gamla Stan).....61	• À Södermalm.....62
• À Norrmalm.....62	• À Kungsholmen.....63

**BALLETS ET CONCERTS CLASSIQUES ..... 64**

**ACHATS ..... 64**

• À Norrmalm et Östermalm.....64	• À Södermalm.....65
----------------------------------	----------------------

**À VOIR ..... 66**

• La vieille ville (Gamla Stan).....66	• À l'est d'Östermalm, dans Ladugårdsgården.....75
• L'île de Riddarholmen.....71	• L'île de Skeppsholmen.....76
• L'île de Kungsholmen.....71	• L'île de Djurgården.....77
• Le quartier de Norrmalm.....71	• L'île de Södermalm.....82
• Le quartier de Vasastan.....73	• Un peu plus loin.....85
• Le quartier d'Östermalm.....73	

**LES ENVIRONS DE STOCKHOLM ..... 88**

• L'archipel de Stockholm.....88	• Sigtuna.....91
• Vaxholm.....89	• Uppsala.....94
• Mariefred.....90	

**ARRIVER – QUITTER ..... 104**

• En avion.....104	• En bus.....110
• Les organismes de voyages.....106	• En bateau pour la Finlande.....111
• En train.....109	

**HOMMES, CULTURE, ENVIRONNEMENT ..... 112**

• Boissons.....112	• Histoire.....123
• Cuisine.....114	• Médias.....127
• Design.....116	• Musique populaire.....129
• Économie et société.....117	• Personnages.....129
• Environnement.....119	• Sites inscrits au Patrimoine mondial de l'Unesco.....131
• Géographie.....122	

**STOCKHOLM UTILE** ..... 132

• Avant le départ.....	132	• Magasins.....	148
• Argent, banques, change.....	134	• Musées.....	148
• Budget.....	135	• Poste.....	149
• Climat.....	136	• Pourboire.....	149
• Décalage horaire.....	138	• Saison touristique.....	149
• Électricité.....	138	• Santé.....	149
• Fêtes et jours fériés.....	138	• Sites internet.....	150
• Hébergement.....	140	• Téléphone	
• Langue.....	142	et télécommunications.....	150
• Livres de route.....	146	• Transports nationaux.....	152

<b>Index général.....</b>	<b>169</b>
---------------------------	------------

<b>Liste des cartes et plans.....</b>	<b>174</b>
---------------------------------------	------------

**Important : dernière minute**

Sauf rare exception, le *Routard* bénéficie d'une parution annuelle à date fixe. Entre deux dates, des événements fortuits (formalités, taux de change, catastrophes naturelles, conditions d'accès aux sites, fermetures inopinées, etc.) peuvent modifier vos projets de voyage. Pour éviter les déconvenues, nous vous recommandons de consulter la rubrique « Guide » par pays de notre site **• [routard.com](http://routard.com) •** et plus particulièrement les dernières **Actus voyageurs**.

**☎ 112** : c'est le numéro d'urgence commun à la France et à tous les pays de l'UE, à composer en cas d'accident, agression ou détresse. Il permet de se faire localiser et aider en français, tout en améliorant les délais d'intervention des services de secours.



Les ruelles de Södermalm

© Jon Arnold Images/hemis.fr

© Rieger Bertrand/hemis.fr