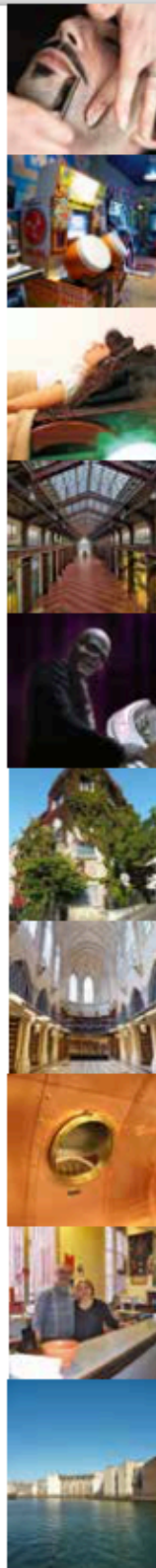


# 111 lieux absolument étonnants à Paris

- 1\_\_ L'Archipel  
*Brunch à la chapelle* | 10
- 2\_\_ AntiCafé Beaubourg  
*Au temps qu'on passe* | 12
- 3\_\_ Arcade Street  
*Le temple du jeu vidéo à l'ancienne* | 14
- 4\_\_ Baguett's Café  
*Coffee shop à la bonne franquette* | 16
- 5\_\_ Bains-douches municipaux  
*Un million de douches* | 18
- 6\_\_ Le Bar à Bulles  
*Buller en paix* | 20
- 7\_\_ Baton Rouge  
*Comme dans le bayou...* | 22
- 8\_\_ Belushi's Canal  
*Des toilettes rock'n roll* | 24
- 9\_\_ Belvédère Willy Ronis  
*Quand l'art prend de la hauteur* | 26
- 10\_\_ Le Bois Dormoy  
*Un jardin solidaire* | 28
- 11\_\_ Butte Bergeyre  
*Le petit village perché* | 30
- 12\_\_ Cabinet de curiosités de Bonnier de la Mosson  
*Curieux de nature* | 32
- 13\_\_ Café A  
*Archi branché* | 34
- 14\_\_ Café des Chats  
*La pause anti-stress* | 36
- 15\_\_ Cantine de la Maison de la culture arménienne  
*La cuisine du cœur* | 38
- 16\_\_ Centre culturel Anis Gras  
*Bouillon de culture* | 40
- 17\_\_ Centre de danse du Marais  
*Des diligences à la danse* | 42
- 18\_\_ Le Centre de danse Momboye  
*Rythmes africains* | 44



- 19\_\_ La Chapelle Notre-Dame-de-la-Médaille-Miraculeuse  
*Pèlerinage à Paris* | 46
- 20\_\_ Château Rothschild  
*La poésie des ruines* | 48
- 21\_\_ Chemin des vignes  
*Issy et maintenant* | 50
- 22\_\_ Le cimetière des animaux  
*Aux compagnons disparus* | 52
- 23\_\_ Ciné 13 Théâtre  
*Une belle histoire familiale* | 54
- 24\_\_ Cité du Cinéma  
*« Hollywood-sur-Seine »* | 56
- 25\_\_ Le Clown Bar  
*Pour faire le cirque* | 58
- 26\_\_ Cour des Bourguignons  
*Les grandes heures de l'ébénisterie* | 60
- 27\_\_ Delaville Café  
*Une atmosphère de tolérance* | 62
- 28\_\_ L'église orthodoxe Saint-Séraphin-de-Sarov  
*La plus petite église de Paris* | 64
- 29\_\_ L'église Saint-Martin-des-Champs  
*La naissance du gothique à Paris* | 66
- 30\_\_ L'Élysée Montmartre  
*Le spectacle continue* | 68
- 31\_\_ Emil'Or  
*Un atelier secret* | 70
- 32\_\_ Evi Evane  
*Le meilleur tarama de Paris* | 72
- 33\_\_ Fabrique Doumbéa-Paris  
*Paris a son prince* | 74
- 34\_\_ Ferrandi Paris  
*Cuisine passion* | 76
- 35\_\_ Fondation Jérôme Seydoux-Pathé  
*Toile de fond* | 78
- 36\_\_ Fontaine Chen Zhen  
*Symbolique chemin de l'eau* | 80
- 37\_\_ Fontaine du Fellah  
*Souvenir d'Égypte napoléonien* | 82
- 38\_\_ La fontaine Maubué  
*La plus ancienne fontaine de Paris* | 84