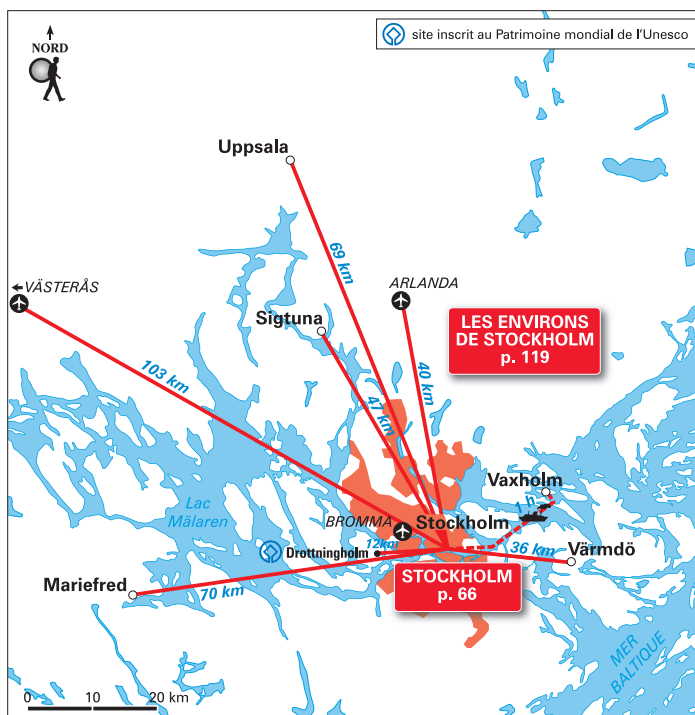


TABLE DES MATIÈRES



PRÉAMBULE

- | | |
|---|--|
| • La rédaction du <i>Routard</i>6 | • Itinéraires conseillés30 |
| • Introduction.....11 | • Les questions qu'on se pose avant le départ.....33 |
| • Nos coups de cœur12 | |
| • Lu sur routard.com.....29 | |

ARRIVER – QUITTER 35

- | | |
|-------------------------------------|-------------------|
| • En avion.....35 | • En train.....39 |
| • Les organismes de voyages36 | • En bus.....41 |

STOCKHOLM UTILE 42

- | | |
|---------------------------|----------------------|
| • ABC de Stockholm.....42 | • Budget.....46 |
| • Avant le départ.....42 | • Climat.....47 |
| • Banques, change.....44 | • Électricité.....49 |

• Fêtes et jours fériés.....	49	• Saison touristique.....	60
• Hébergement.....	51	• Santé.....	60
• Langue.....	53	• Sites internet.....	61
• Livres de route.....	57	• Téléphone et télécommunications.....	61
• Magasins.....	59	• Transports nationaux.....	63
• Musées.....	59	• Urgences.....	65
• Poste.....	59		
• Pourboire.....	60		

STOCKHOLM 66

ARRIVÉE À STOCKHOLM 66

• En avion.....	66	• En bus.....	70
• En train.....	67		

ADRESSES ET INFOS UTILES 70

• Services touristiques.....	70	• Compagnies aériennes.....	73
• Transports urbains.....	71	• Urgences.....	73
• Poste et Internet.....	73	• Loisirs et culture.....	74
• Argent, change.....	73	• Divers.....	74
• Représentations diplomatiques.....	73		

OÙ DORMIR ? 74

• Campings.....	74	• Auberges de jeunesse et hôtels.....	75
-----------------	----	---------------------------------------	----

OÙ MANGER ? 80

• Dans la vieille ville (Gamla Stan).....	81	• À Östermalm.....	86
• À Södermalm.....	82	• À Skeppsholmen.....	87
• À Norrmalm.....	84	• À Djurgården.....	87
• À Vasastan.....	85		

OÙ FAIRE UNE PAUSE SUCRÉE ? OÙ BOIRE UN CAFÉ ? 88

• Dans la vieille ville (Gamla Stan).....	88	• À Södermalm.....	88
---	----	--------------------	----

OÙ BOIRE UN VERRE ? OÙ ÉCOUTER DE LA MUSIQUE ? OÙ DANSER ? 89

• Dans la vieille ville (Gamla Stan).....	90	• À Södermalm.....	91
• À Norrmalm.....	91	• À Kungsholmen.....	92

BALLETS ET CONCERTS CLASSIQUES 93

ACHATS 93

• À Norrmalm et Östermalm.....	93	• À Södermalm.....	94
--------------------------------	----	--------------------	----

À VOIR 95

• La vieille ville (Gamla Stan).....	95	• dans Ladugårdsgärdet.....	105
• L'île de Riddarholmen.....	100	• L'île de Skeppsholmen.....	106
• L'île de Kungsholmen.....	101	• L'île de Djurgården.....	107
• Le quartier de Norrmalm.....	102	• L'île de Södermalm.....	113
• Le quartier d'Östermalm.....	103	• Un peu plus loin.....	115
• À l'est d'Östermalm,			

LES ENVIRONS DE STOCKHOLM 119

- L'archipel de Stockholm 119
- Vaxholm 120
- Mariefred 122
- Sigtuna 123
- Uppsala 125

HOMMES, CULTURE, ENVIRONNEMENT 135

- Boissons 135
- Cuisine 137
- Curieux, non ? 139
- Design 139
- Économie et société 141
- Environnement 143
- Géographie 145
- Histoire 146
- Médias 151
- Musique populaire 152
- Personnages 152
- Sites inscrits au Patrimoine mondial de l'Unesco 155

Index général 172**Liste des cartes et plans 175****Important : dernière minute**

Sauf rare exception, le *Routard* bénéficie d'une parution annuelle à date fixe. Entre deux dates, des événements fortuits (formalités, taux de change, catastrophes naturelles, conditions d'accès aux sites, fermetures inopinées, etc.) peuvent modifier vos projets de voyage. Pour éviter les déconvenues, nous vous recommandons de consulter la rubrique « Guide » par pays de notre site

• routard.com • et plus particulièrement les dernières **Actus voyageurs**.

☎ **112** : c'est le numéro d'urgence commun à la France et à tous les pays de l'UE, à composer en cas d'accident, agression ou détresse. Il permet de se faire localiser et aider en français, tout en améliorant les délais d'intervention des services de secours.



© Jon Arnold Images/hemis.fr

© Rieger Bertrand/hemis.fr