

L'Égypte région par région



• Alexandrie

• El-Arish

LE DELTA
ET LA CÔTE
MÉDITERRANÉENNE

• Siwa

LE CAIRE

LES ENVIRONS
DU CAIRE

Suez

LE SINAÏ
ET LES CÔTES
DE LA MER ROUGE

• Charm el-Cheikh

• Hourghada

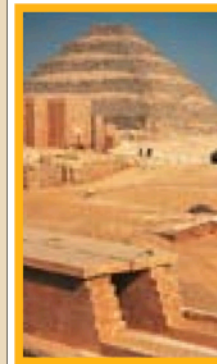
LA VALLÉE
DU NIL

LE DÉSERT
OCCIDENTAL

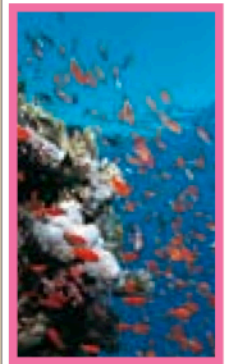
• El-Kharga

• Louxor

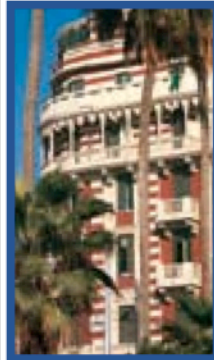
• Assouan



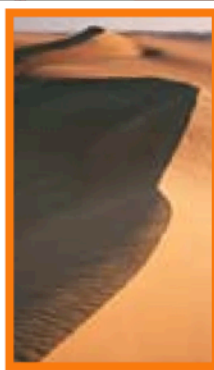
**LES ENVIRONS
DU CAIRE**
Pages 158-169



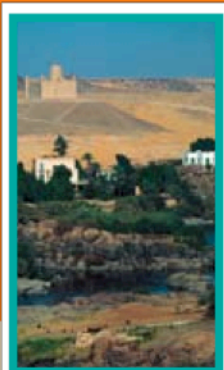
**LE SINAÏ ET LES CÔTES
DE LA MER ROUGE**
Pages 216-233



**LE DELTA ET LA CÔTE
MÉDITERRANÉENNE**
Pages 234-251

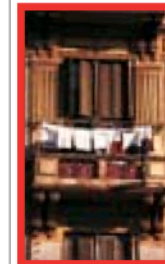


LE DÉSERT OCCIDENTAL
Pages 252-261

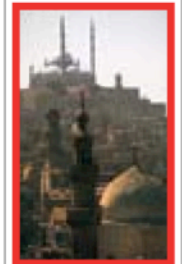


LA VALLÉE DU NIL
Pages 170-215

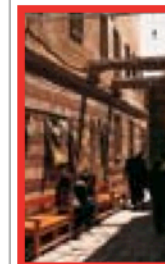
LE CAIRE QUARTIER PAR QUARTIER



LE CENTRE DU CAIRE
Pages 68-85



LE CAIRE ISLAMIQUE
Pages 86-111



**L'ÎLE DE RODA
ET LE VIEUX CAIRE**
Pages 112-125



**GIZA
ET HÉLIOPOLIS**
Pages 126-139

0 140 km