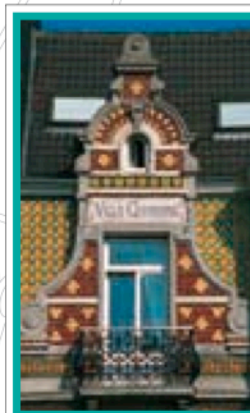


Bruxelles quartier par quartier

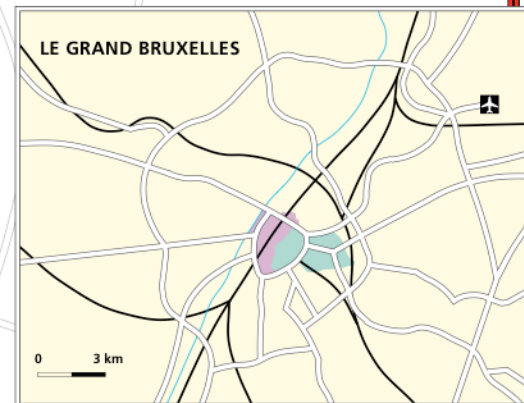
Tous les sites de la partie centrale de la carte ci-dessous sont présentés en détail dans les chapitres Ville haute et Ville basse du guide. Les transports publics bruxellois sont efficaces et bon marché, mais les distances relativement faibles, et l'exceptionnelle richesse architecturale des rues, font de la marche une agréable alternative.

Les sites se trouvant en dehors du centre sont abordés aux pages 80-87 (le Grand Bruxelles). Anvers et Bruges sont présentés aux pages 88-129 (les environs de Bruxelles).



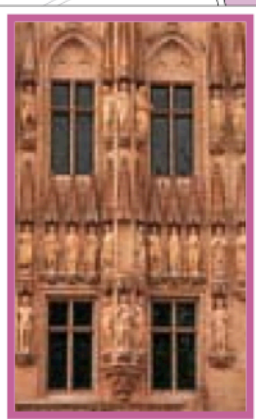
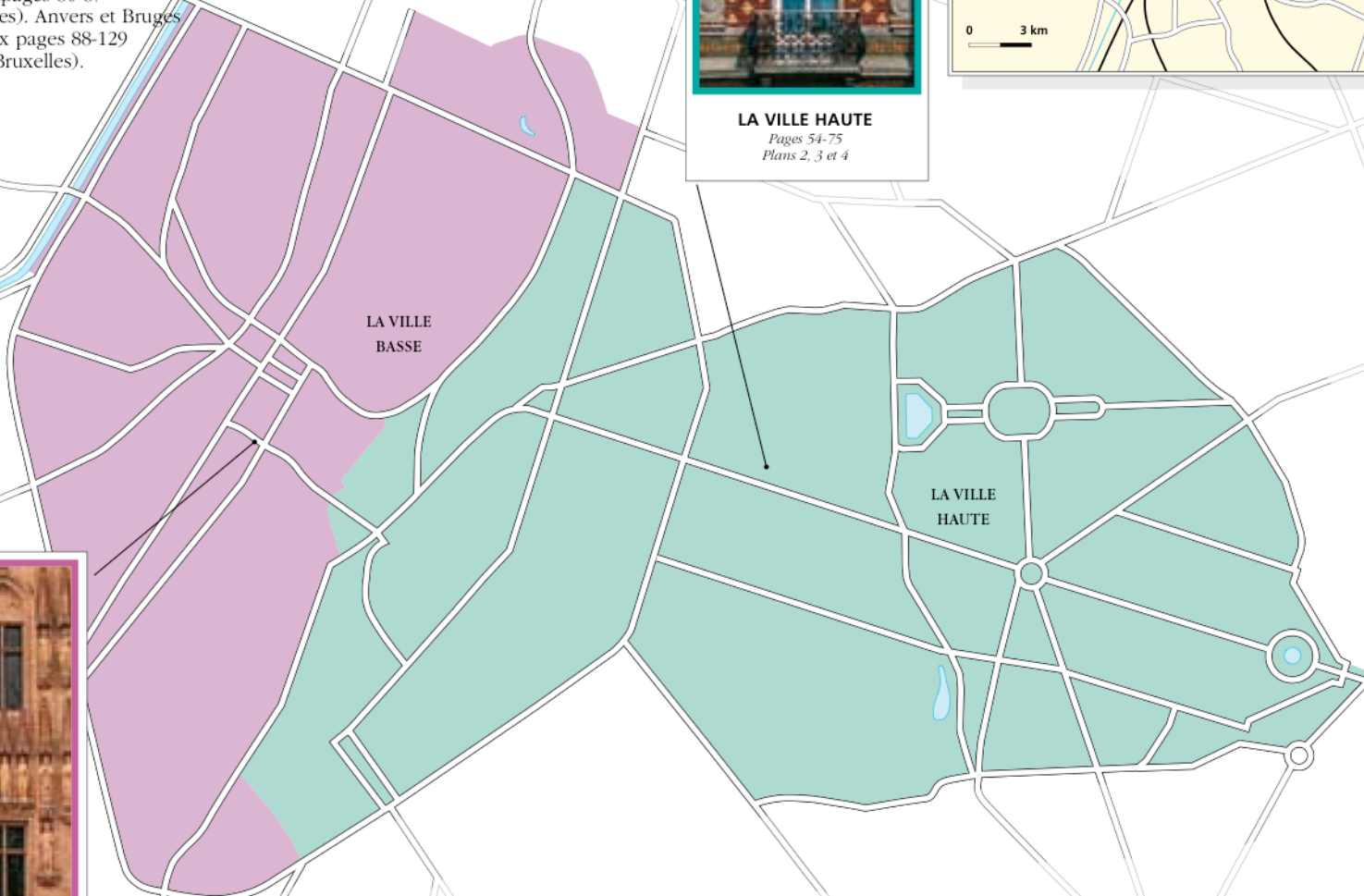
LA VILLE HAUTE

Pages 54-75
Plans 2, 3 et 4



LE GRAND BRUXELLES

0 3 km



LA VILLE BASSE

Pages 40-53
Plans 1 et 2

0 500 m