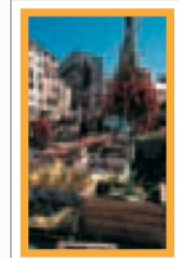


Rome quartier par quartier

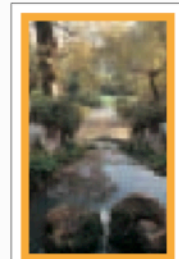
Ce guide consacre un chapitre à chacun des seize quartiers indiqués sur ce plan. C'est ici que se trouvent la plupart des sites ou monuments décrits. Si vous n'effectuez qu'un court séjour, vous devrez sans doute vous limiter aux principaux : le Forum pour la Rome antique ; le Capitole, le quartier du Panthéon et la place Navone pour le cœur historique de la cité ; le Campo de' Fiori pour ses palais Renaissance ; la place d'Espagne pour son escalier du XVIII^e siècle et ses boutiques modernes ; et le Vatican pour ses musées et la basilique Saint-Pierre.



PAGES 222-249
Plans
3, 4



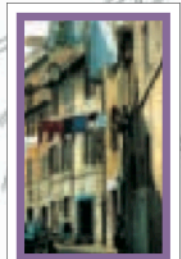
PAGES 142-153
Plans
4, 8, 11, 12



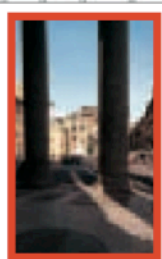
PAGES 214-221
Plans
3, 4, 7, 11



PAGES 116-127
Plans
4, 11, 12



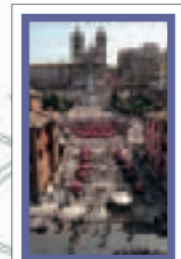
PAGES 206-213
Plans
4, 7, 8, 11



PAGES 102-215
Plans
4, 5, 12



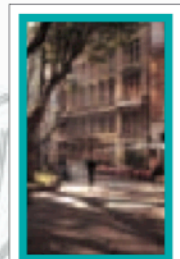
PAGES 198-205
Plans
7, 8, 12



PAGES 128-141
Plans
4, 5



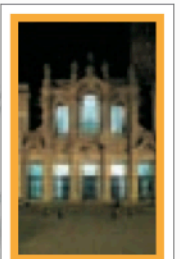
PAGES 154-165
Plans
5, 6, 12



PAGES 250-255
Plans
5, 6



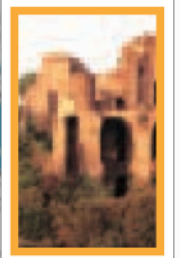
PAGES 64-75
Plans
5, 12



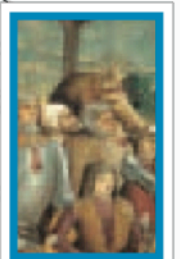
PAGES 166-175
Plans
5, 6



PAGES 76-95
Plans
5, 8, 9, 12



PAGES 96-101
Plans



PAGES 176-187
Plans
6, 9, 10



PAGES 188-197
Plans
8, 9



0 500 m